



**25 ANNÉES  
EN SANTÉ DE LA FAUNE  
AU CANADA**

**SOMMAIRE DU  
RAPPORT ANNUEL DU RCSF**

**2016 - 2017**

# 25 ANNÉES EN SANTÉ DE LA FAUNE

Depuis ses origines en tant que collectif de personnes contribuant à la compréhension des causes de mortalité chez les animaux sauvages jusqu'à son évolution en tant que représentant d'une communauté nationale d'experts en santé de la faune de renommée internationale, le RCSF permet de mieux comprendre l'influence de la société sur la santé de la faune ainsi que l'influence des animaux sauvages sur le bien-être des humains. Le RCSF est devenu un leader international en matière de développement d'outils et de techniques, de formation d'experts et d'adoption d'ententes permettant aux Canadiens d'affronter les pressions sociales et environnementales sans précédent qui affectent la santé de la faune.

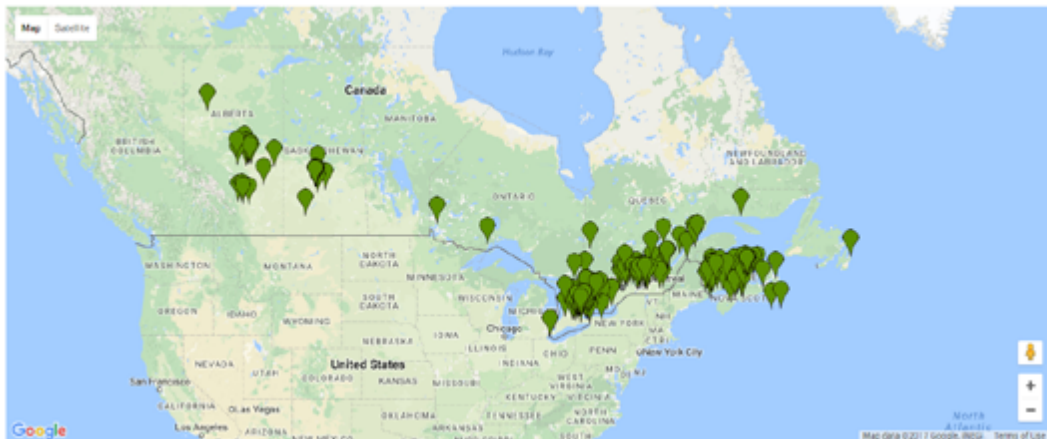
*« [Le RCSF] fournit l'expertise et l'expérience nécessaires pour que le Canada puisse se préparer à affronter certains défis en santé de la faune, comme les changements climatiques, les maladies émergentes et la pollution. Ce regroupement coopératif contribue à une meilleure prévention de certains problèmes et à la préparation d'une réponse avant même que ceux-ci se manifestent. »*

*(Cité dans Hansard, le 12 mai 2017)*

**DEBORAH SCHULTE MP**  
Présidente du Comité permanent  
de l'environnement et du développement durable



# INTELLIGENCE DE LA SANTÉ



On entend par intelligence en santé de la faune, les processus, les outils et la somme des efforts du personnel visant à traduire les données entourant la santé de la faune en perspectives et renseignements décisionnels, à convertir l'information en connaissances et données probantes et à communiquer les conclusions, les résultats et les messages clés à tous ceux qui en ont besoin.

## INNOVATIONS 2016-2017

**Plateforme d'intelligence en santé de la faune** du RCSF qui modernise la gestion de l'information en santé de la faune.

**Outil de surveillance de la santé de la faune**, un outil en ligne visant à améliorer la surveillance de la santé de la faune au Canada.

**Rapports trimestriels** publiés en ligne qui décrivent les priorités et les problématiques en santé de la faune.

2016-2017.cwhc-rcsf.ca

# COMMUNAUTÉ DE PRATIQUE

## PROVINCES ET TERRITOIRES

Les centres régionaux du RCSF appuient les programmes de santé de la faune dans l'ensemble du Canada. Les contributions financières régulières de 12 provinces et territoires représentent 30 % du budget du RCSF.

## INSTITUTIONS HÔTES

Le soutien en nature offert aux centres régionaux du RCSF par les universités de la Saskatchewan, de Calgary, de Guelph, de Montréal et de l'Île-du-Prince-Édouard et par le BC Animal Health Centre permet d'assurer la présence du RCSF dans l'ensemble du Canada.

FAVORISER



COORDONNER

## AGENCES FÉDÉRALES

Les ministères fédéraux responsables de la conservation, de l'agriculture et de la santé publique sont les principaux partenaires du programme national du RCSF. Ceux-ci fournissent 40 % du budget du RCSF.

AMÉLIORER

## ASSOCIÉS ET AFFILIÉS

Le programme d'associés du RCSF permet de compléter l'expertise du personnel affecté à son programme de base. Grâce à cet élargissement de sa communauté de pratique, le RCSF peut détecter plus facilement les événements en santé de la faune et y répondre plus rapidement.

MOBILISER

# INNOVATION

Initiateur du développement d'outils et de stratégies visant à maximiser l'efficacité.

## BIEN-ÊTRE DES ANIMAUX

Aussi bien dans le cas des phoques que des baleines, le RCSF collabore avec des chercheurs et les communautés locales au développement de nouvelles techniques et approches scientifiques visant à s'assurer que le bien-être des animaux sauvages soit considéré en priorité.

## COLLABORATION AVEC LES COMMUNAUTÉS

Parmi les activités de la dernière année, on compte une collaboration avec les chasseurs et les communautés nordiques visant à identifier les déterminants de la santé du saumon et une collaboration avec des groupes de l'industrie visant à développer de nouveaux produits d'information sur la surveillance de l'influenza aviaire chez les oiseaux sauvages. Dans le cadre de divers autres projets, le RCSF a collaboré avec des agences gouvernementales, des partenaires internationaux, des groupes de l'industrie et des spécialistes renommés.

## DÉTECTION

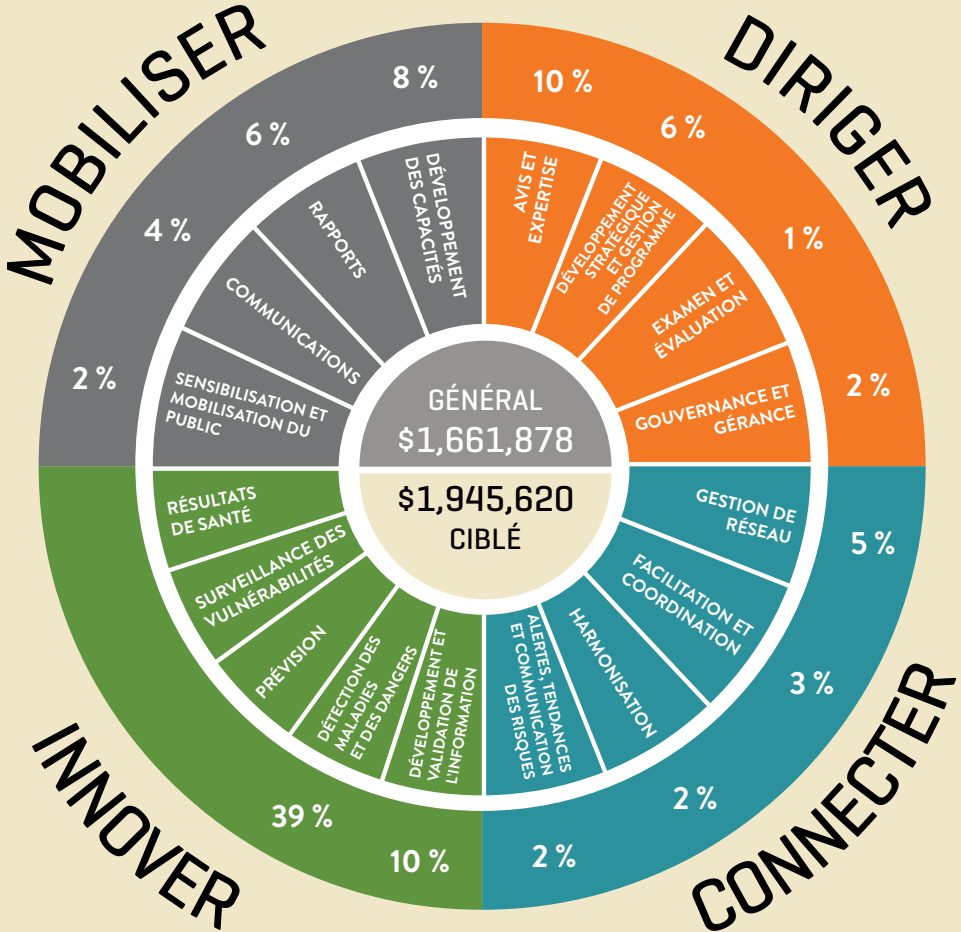
Développement et utilisation de nouveaux outils diagnostiques permettant de détecter les menaces émergentes, p. ex. développement de tests PCR pour la maladie fongique du serpent et la chytridiomycose de la salamandre.

## POLITIQUES ET GOUVERNANCE

Nouvelles stratégies : Approche nationale modernisée de la santé de la faune axée sur l'évaluation et la gestion du risque et le développement de capacités adaptables dans les principaux domaines d'intérêt (intelligence de la santé, gérance, innovation et gouvernance effective).

# FINANCES

L'approche coopérative du RCSF permet de fournir une plus grande quantité de services et d'expertise que celle pouvant être générée par le travail isolé de chaque administration ou partenaire.



**PLUS DE 40**  
**PARTENAIRES FINANCIERS**



# CRÉATION D'UN MONDE QUI EST SÛR ET DURABLE POUR LA FAUNE ET LA SOCIÉTÉ



[facebook.com/cwhcrsf](https://facebook.com/cwhcrsf)



[twitter.com/CWHCRCSF](https://twitter.com/CWHCRCSF)



[instagram.com/CWHCRCSF](https://instagram.com/CWHCRCSF)



[youtube.com/HealthyWildlife](https://youtube.com/HealthyWildlife)



[blog.healthywildlife.com](https://blog.healthywildlife.com)

CWHC National Office  
Western College of Veterinary Medicine

52 Campus Drive  
Saskatoon, SK  
S7N 5B4

Courriel: [national@cwhc-rcsf.ca](mailto:national@cwhc-rcsf.ca)

[www.cwhc-rcsf.ca](http://www.cwhc-rcsf.ca)

## DIRIGER

## CONNECTER

## INNOVER

## MOBILISER



5 100 +  
RAPPORTS DIAGNOSTIQUES  
RELATIFS À 280 + ESPÈCES

2. Syndrome du museau blanc  
confirmé le plus à l'Ouest et au  
Nord en Amérique du Nord

1. Premier cas de  
tournis des truites  
découvert au Canada



54 COMITÉS  
14 régionaux  
24 nationaux  
16 internationaux



162 AFFILIÉS  
66 membres du personnel  
32 organisations partenaires  
18 associés  
46 étudiants des 2e et 3e cycles



15 RAPPORTS STRATÉGIQUES  
Incluant le cadre d'action du  
RCSF en santé de la faune



116 PRÉSENTATIONS  
74 présentations de la plateforme  
28 affiches  
14 en tant que conférenciers invités



68 PUBLICATIONS  
3 chapitres de manuel  
64 articles examinés par des pairs  
1 article dans une revue



2 178 SUIVIS DANS LES MÉDIAS SOCIAUX  
1 507 Facebook 524 Twitter 147 Instagram



54 articles  
dans [blog.healthywildlife.ca](http://blog.healthywildlife.ca)



47 682 visionnements du site  
web à partir de 114 pays

Fort leadership partagé  
visant à protéger et  
promouvoir la santé de la  
faune au Canada

Améliorer l'efficacité et  
l'efficacités en travaillant  
ensemble

Outils et stratégies axés sur  
l'avenir visant à se préparer  
pour aujourd'hui et demain

Fournir une vision partagée  
d'un réseau national  
de santé de la faune au  
Canada